



**work smarter.**

# ulysses **12**

# INHALT **KUNDENNEWS**

- 03 ... **EDITORIAL**
- 04 ... **NEUE ADD-ONS**
- 07 ... **NEUERUNGEN**
- 15 ... **ULYSSES OBERFLÄCHE**
- 16 ... **VERKAUFSCHANCE**  
**WAN PERFORMANCE**
- 17 ... **PRAXISBERICHT: SEMA MASCHINENBAU**
- 18 ... **ORGANISATIONSÄNDERUNG**  
**DAS ERP PROFESSIONAL TEAM**
- 19 ... **IHRE NOTIZEN**



## EDITORIAL

### **work**smarter.

Dieses Schlagwort beschäftigt uns auf verschiedenen Ebenen. Es liegt uns sehr am Herzen, Ihre Erfahrung mit Ulysses stetig zu verbessern. Daher bringt Ulysses 12 viele smarte Verbesserungen in bestehenden Modulen und Add-ons die Ihren Arbeitsalltag erleichtern werden.

Darüber hinaus wurden in Ulysses 12 auch neue Herausforderungen angepackt. Das Ergebnis sind 15 neue Add-ons, mit denen Sie Ihre Prozesse noch durchgängiger und automatisierter abbilden können.

Für uns bedeutet "Smart" jedoch auch, erhebliche Zeit in die Weiterentwicklung unserer Softwarearchitektur zu investieren. Dies ermöglicht es uns sicherzustellen, dass zukünftige Änderungen und Erweiterungen ohne übermäßige Komplexität oder Aufwand durchgeführt werden können.

Nicht zuletzt haben wir auch unsere eigene Arbeitsweise einer gründlichen Prüfung unterzogen. Wir haben uns gefragt, wie Wissen gesammelt und bereitgestellt werden kann, wie wir unsere Arbeit intelligenter verteilen und planen können und wie wir sicherstellen können, dass wir Ihre Anforderungen bestmöglich verstehen, um nachhaltige Lösungen für Sie zu schaffen.

Zusammengefasst sind wir mit Ulysses 12 bestens gerüstet, um Sie in Ihrem täglichen Arbeitsalltag zu unterstützen und mit Ihnen gemeinsam daran zu arbeiten, Ihre Prozesse noch effizienter und intelligenter zu gestalten.

An dieser Stelle möchten wir uns bei Ihnen, geschätzten Anwender: innen, ganz herzlich für Ihre zahlreichen Ideen und Anregungen bedanken. Gleichzeitig möchten wir unserem Team für Ihren herausragenden Einsatz bei der Entwicklung der neuen Version unseren aufrichtigen Dank aussprechen.



**Jürgen Hofbauer**  
Geschäftsführer



**Andreas Steibl**  
Geschäftsführer



**Christoph Wimmer**  
Geschäftsführer

# NEUE ADD-ONS

Unsere Add-ons bieten Ihnen die Möglichkeit sich Ulysses genau auf Ihre Bedürfnisse anzupassen. Für Fragen zu diesen und anderen Add-ons steht Ihnen Ihr Ulysses Ansprechpartner:in sehr gerne zur Verfügung.

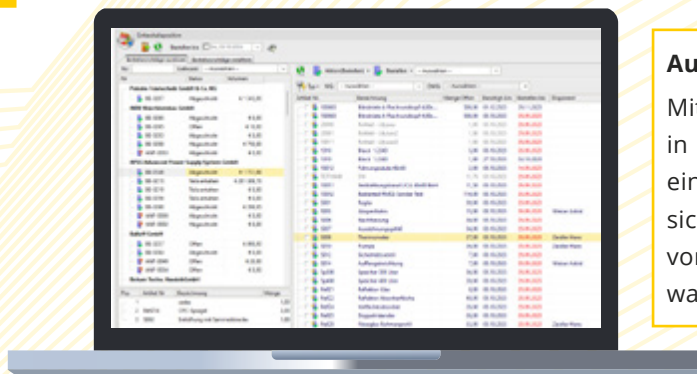
## BI DASHBOARDS

### Ihre Daten grafisch darstellen und analysieren

Lassen Sie sich Ihre Daten übersichtlich und leicht verständlich in Ulysses visualisieren. Greifen Sie dabei auf vorhandene Dashboards zu oder lassen sich Ihre Dashboards maßschneidern. Neben speziellen Dashboards können auch bestehende Cubes auf diese Komponente zugreifen.



## EINKAUFSDISPO



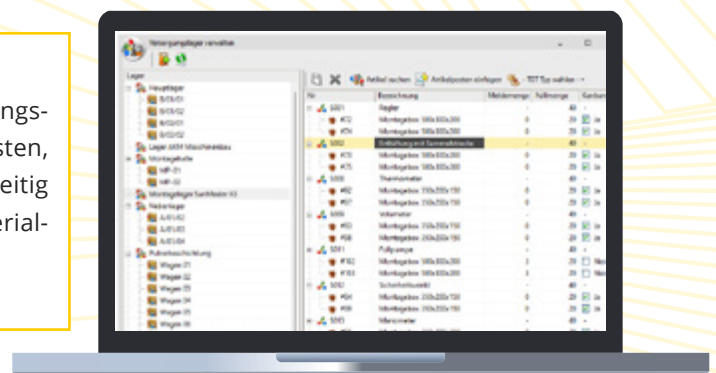
### Automatisieren Sie Ihren Wareneinkauf

Mit diesem Tool können Sie den Beschaffungsprozess in Ihrer Einkaufsabteilung weiter automatisieren. Mit einem Klick ermittelt die Einkaufsdispo unter Berücksichtigung verschiedener Dispoparameter Bestellvorschläge, die Sie mit einem Klick in eine Bestellung wandeln können.

## KANBAN LAGERVERSORGUNG

### Die Verwaltung Ihres Kanban Lagers

Dieses Tool verwaltet Ihre Kanban- und Versorgungslager. Sie definieren die Anzahl der Kanban Kisten, Melde- und Füllmengen. Ulysses erzeugt rechtzeitig die Versorgungsaufträge. So verhindern Sie Materialengpässe und damit Stör- und Wartezeiten.

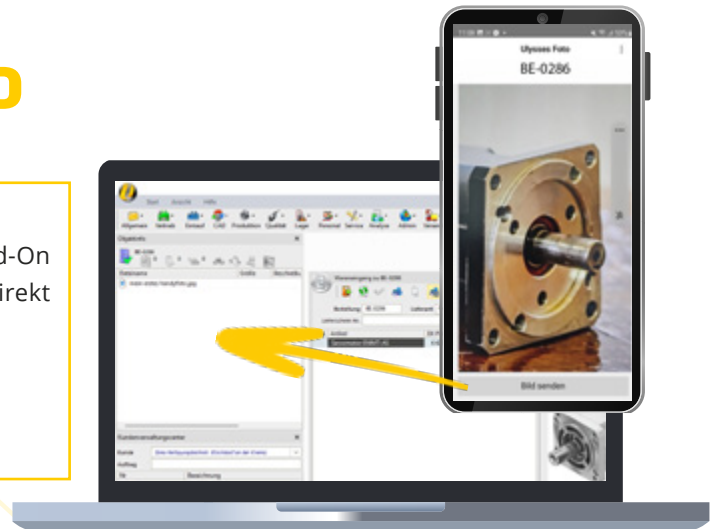




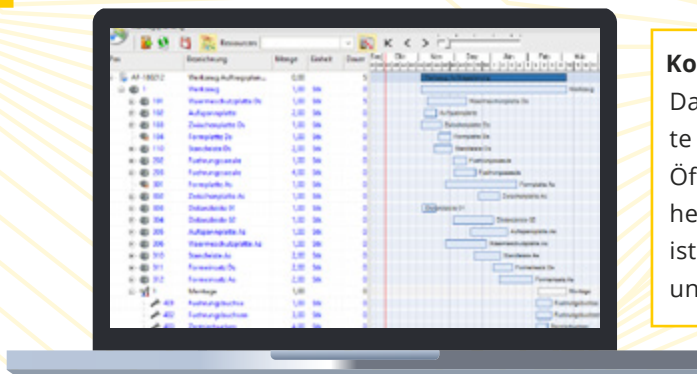
## ULYSSES FOTO APP

### Fotos schnell und einfach in Ulysses ablegen

Mit der Ulysses Foto App und dem aktivierten Add-On können Sie Fotos am Handy aufnehmen und direkt ins Ulysses DMS senden.



## AUFTRAGSPLANUNG



### Komplexe Aufträge übersichtlich planen

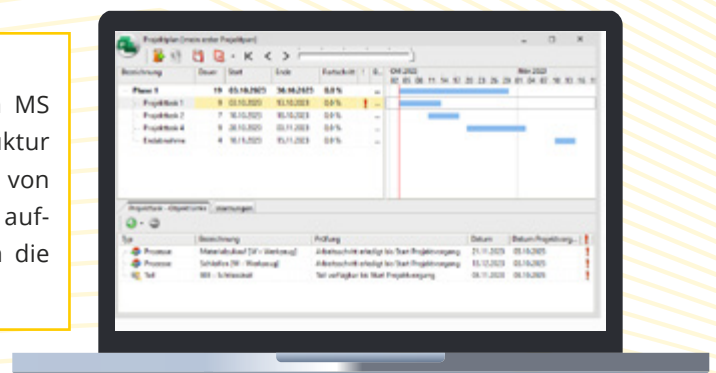
Das Tool Auftragsplanung zeigt die Auftragsstückliste samt aller Feinprozesse in einer Gantt Darstellung. Öffnen Sie das Tool direkt in der Grobplanung und sehen live die Auswirkung von Verschiebungen. Damit ist dieses Tool das ideale Bindeglied zwischen Grob- und Feinplanung.



## PROJEKTPLANUNG

### Auftragsübergreifende Projektplanung

Sie erhalten von Ihren Kunden Projektpläne in MS Project oder müssen solche erstellen? Die Struktur oder das Detaillierungslevel unterscheidet sich von jener der Stückliste? Oder sind Ihre Projektpläne auftragsübergreifend? In diesen Fällen kann Ihnen die Ulysses Projektplanung helfen.



# NEUE ADD ONS

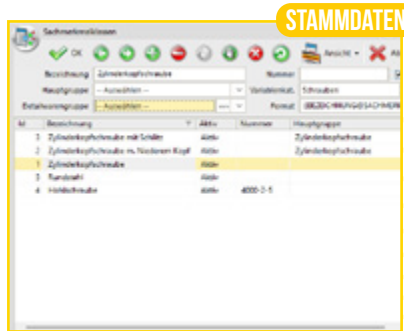
Trotz des großen Funktionsumfangs soll Ulysses für unsere Anwender:innen immer schlank und übersichtlich bleiben. Daher werden spezielle und abgrenzbare Funktionen in Add-ons gepackt die einfach aktivierbar sind.



TELEFON

## 3CX INTEGRATION

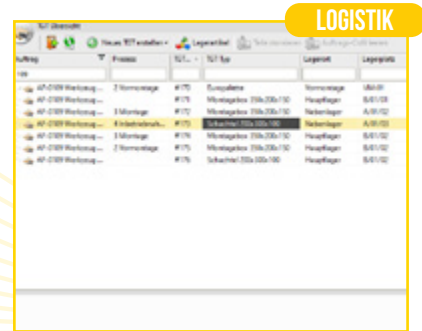
Koppeln Sie Ihre 3CX Telefonanlage und telefonieren direkt aus Ulysses über 3CX. Importmöglichkeit der Ulysses Kontakte in 3CX.



STAMMDATEN

## ARTIKELMERKMALE

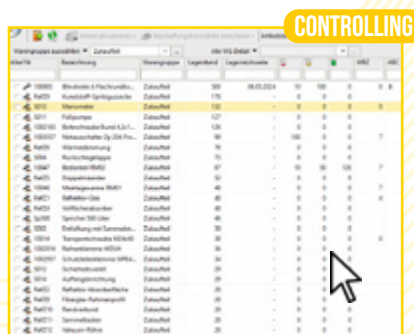
Verfeinern Sie Ihre WG Struktur. Verwaltung beliebiger Sachmerkmale. Erzeugen Sie daraus dynamische Artikelbezeichnungen



LOGISTIK

## AUFTRAGS TGT'S

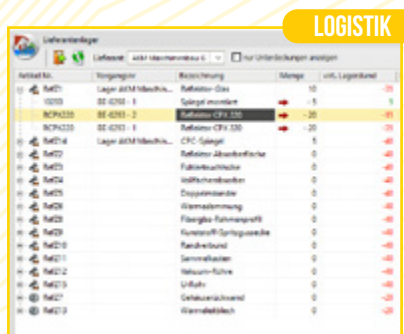
Optimieren Sie den auftragsbezogenen Kommissionierprozess. Anlage, Lagerführung und Bebuchung von Auftragskisten.



CONTROLLING

## LAGERKENNZAHLEN

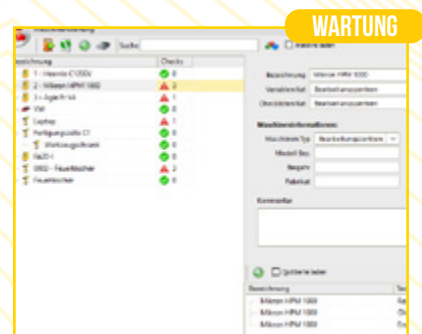
Lassen Sie Ulysses Ihre Dispo-Parameter errechnen. Mindestbestand, Plan- und Meldebestand, die optimale Losgröße und viele mehr.



LOGISTIK

## FREMDMONTAGE

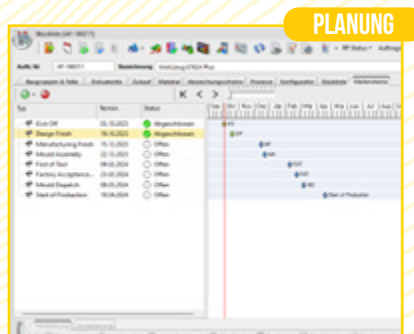
Bei der Bestellung von Montage BG prüft Ulysses den Bestand am Lieferantenlager. Beim Wareneingang wird das Material umgebucht.



WARTUNG

## MASCHINENWARTUNG

Verwalten Sie Ihre Maschinen, Anlagen und Geräte. Erstellen Sie Wartungspläne. Anzeige der offenen Wartungen im BDE-Terminal.



PLANUNG

## MEILENSTEINPLANUNG

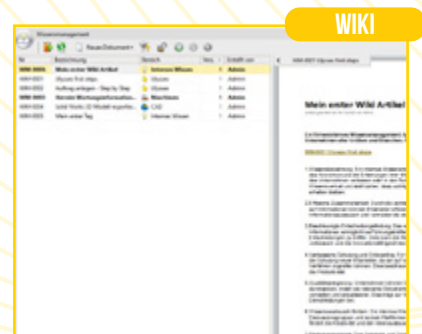
Legen Sie Meilensteinvorlagen an und lassen Sie sich auftragsübergreifend alle Meilensteine und deren Fälligkeit anzeigen.



CONTROLLING

## PRODUKTIONSANALYSE

Analysieren Sie Ihre Produktion indem Sie auf Prozessebene Soll- und Istzeiten sowie Gut- und Ausschussmengen bewerten.



WIKI

## WISSENSMANAGEMENT

Organisieren Sie das Wissen in Ihrem Unternehmen. Erstellen Sie Wissensbeiträge und kategorisieren Sie diese beliebig.

# ULYSSES NEUERUNGEN

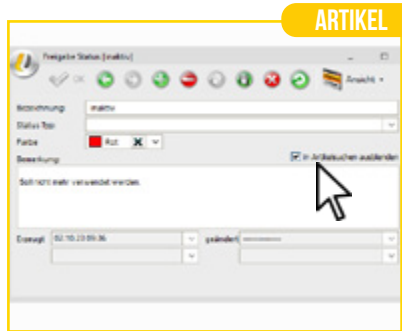
Ab sofort steht die Ulysses Version 12 für unsere Kund:innen bereit.

Zwecks Terminvereinbarung für das Update kontaktieren Sie ihren Ulysses Ansprechpartner:in.



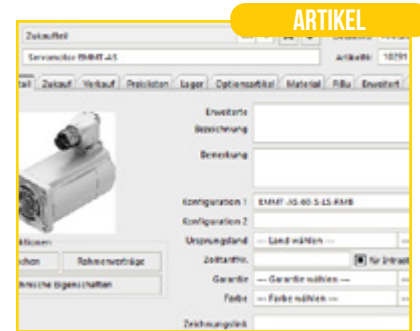
## ARTIKEL VERSIONEN

Lassen Sie sich alle Artikelversionen in der Artikelinfo inkl. deren Status anzeigen. Mit einem Klick springen Sie zum gewünschten Index.



## ARTIKEL DEAKTIVIEREN

Deaktivieren Sie Artikel mittels Artikelstatus. Die Artikel bleiben im Stamm erhalten, verschwinden allerdings aus Artikel-Suche.



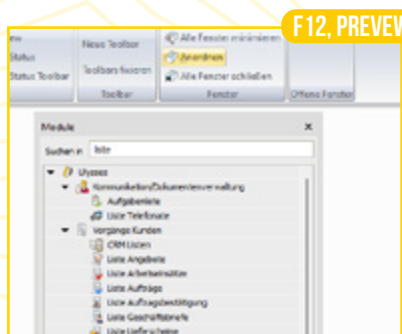
## KONFIGURATIONSCODE

Verwalten Sie Konfigurationscodes bei Ihren Artikeln. Nutzen Sie die Information im Bestellprozess oder bei EDI.



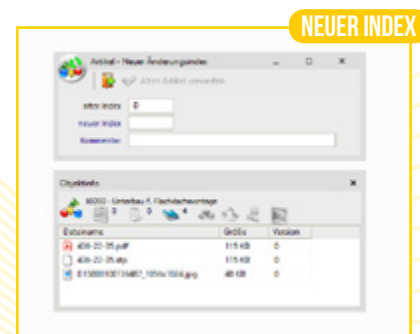
## ARTIKELVARIANTEN

Direkt aus der Stückliste Artikelvarianten für Farben etc. erzeugen. In der Artikelinformation alle Varianten einsehen.



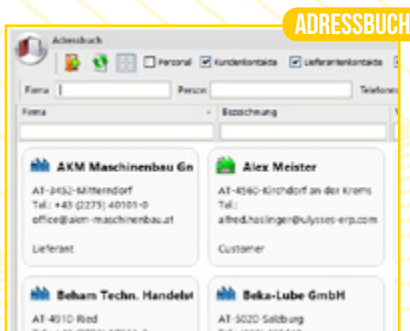
## FENSTER ANORDNEN

Verwenden Sie mehrere Bildschirme können Fenster „verrutschen“. Bringen Sie F12 oder die Preview wieder auf den Hauptbildschirm.



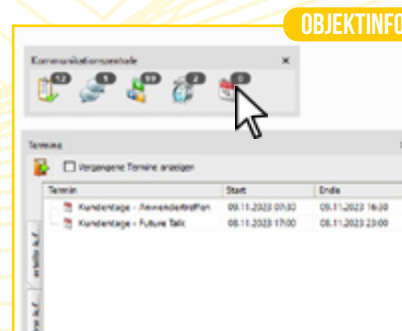
## DOKUMENTENHANDLING

Erweiterte Einstellmöglichkeiten beim Erstellen eines neuen Index wie Dokumente löschen, Dokumente verlinken, etc.



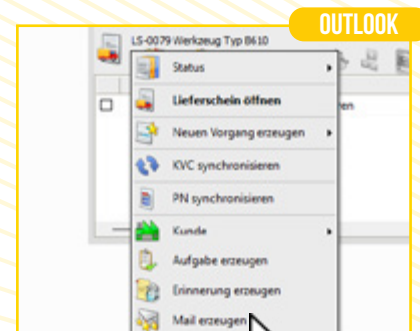
## KACHELANSICHT

Nutzen Sie zusätzlich zur gewohnten Listenansicht die übersichtliche Kachelansicht inkl. aller Filtermöglichkeiten und dem dyn. Filter.



## ANSTEHENDE TERMINE

Mit einem Klick anstehende Termine erkennen. Neue Termine werden hervorgehoben. Mit einem Klick in den Kalender wechseln.



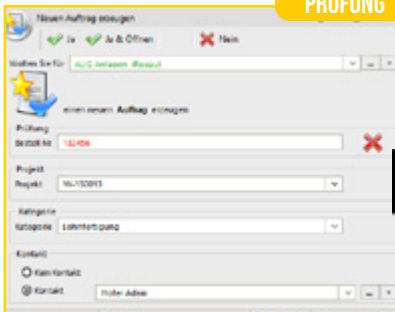
## EMAIL ZU OBJEKT

Mit aktiver Outlook Integration für jedes beliebige Objekt eine Mail erzeugen und beim Objekt automatisch ablegen.





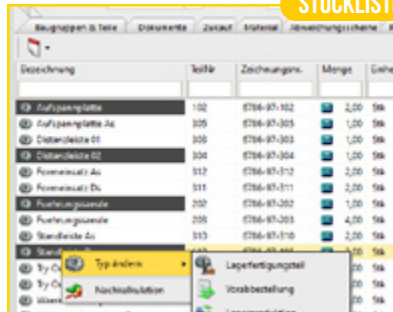
## PRÜFUNG



## ANFRAGE- &amp; BESTELLNr

Durch die Eingabe der Anfrage- bzw. Bestellnummer Doppelbearbeitungen verhindern.

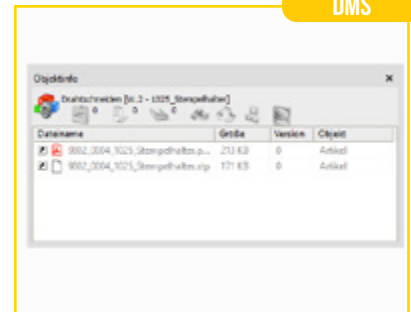
## STÜCKLISTE



## TYP MEHRFACHSELEKT.

In der Stückliste mittels Mehrfachselektion den Artikeltyp ändern.

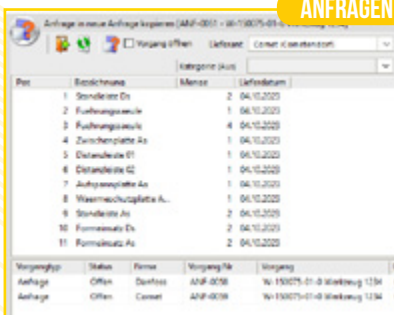
## DMS



## DYN. FILELINKS

Ulysses durchsucht die Objektparents und zeigt so automatisiert beim Teil oder Prozess Dokumente vom Artikel an.

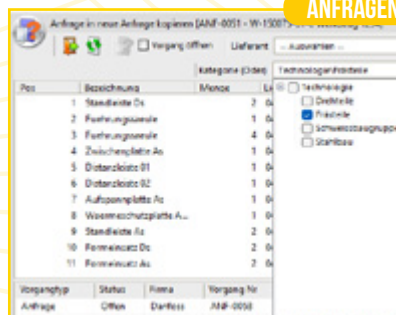
## ANFRAGEN



## MEHRFACH KOPIEREN

Das Fenster „Anfrage kopieren“ wurde überarbeitet und bleibt nach dem Erzeugen geöffnet.

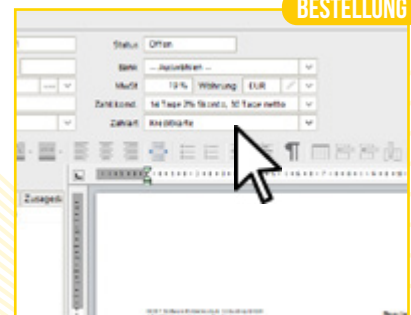
## ANFRAGEN



## LIEFERANTEN FILTERN

Kategorisieren Sie Ihre Lieferanten und schränken beim Erzeugen einer Anfrage Ihren Lieferantenpool ein.

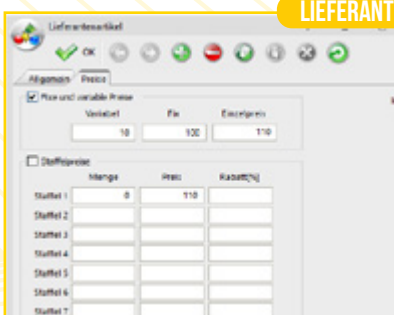
## BESTELLUNG



## ZAHLART AUSWAHL

Hinterlegen Sie im neuen Editor bei der Bestellung die gewählte Zahlart.

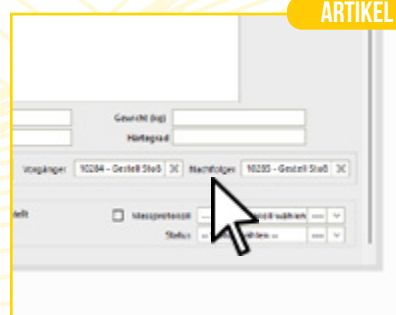
## LIEFERANT



## FIXPREISE

Hinterlegen Sie zusätzlich zu Staffelpreisen nun auch Fixpreise um damit z.B. Rüstkosten im System abzubilden.

## ARTIKEL



## NACHFOLGERARTIKEL

Verwalten Sie zu einem Artikel den Vorgänger und Nachfolger.

## ARTIKEL

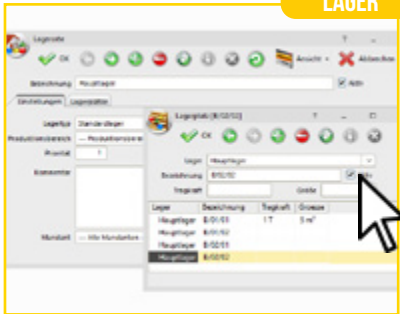


## VERP. VORSCHRIFTEN

Konfigurieren Sie die Verpackungsvorschriften für Ihre Artikel. Nutzen Sie diese z.B. zur Etikettierung Ihrer Packstücke und Paletten.

# ULYSSES NEUERUNGEN

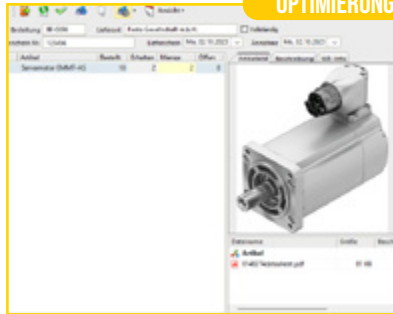
LAGER



## LAGERORT INAKTIV

Stellen Sie Lagerorte sowie -plätze auf inaktiv, um diese bei verschiedenen Auswahlmöglichkeiten ausublenden.

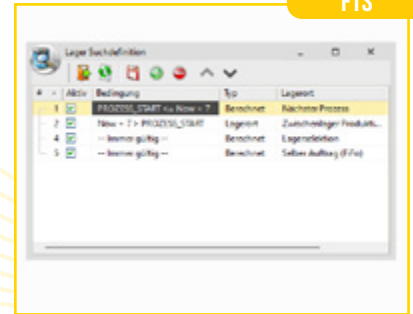
OPTIMIERUNG



## WARENEINGANG

Lassen Sie sich das Artikelbild, relevante Dokumente und Beschreibungen direkt beim Wareneingang anzeigen sowie LS direkt scannen.

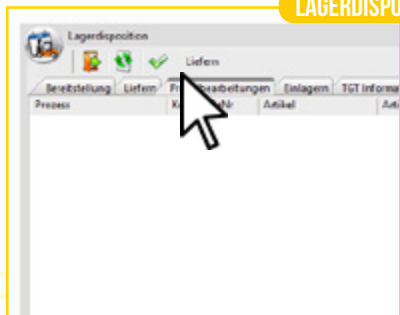
FTS



## AUTO ZIELSUCHE (FTS)

Definieren Sie Logiken zur Automatisierung und Optimierung Ihrer innerbetrieblichen Logistik.

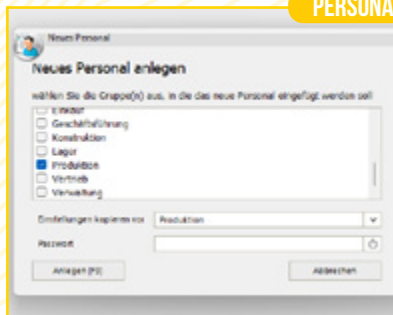
LAGERDISPO



## PROZ. VORABBESTELL.

Optional Fremdbearbeitungen vorab bestellen und in der Lagerdispo den Lieferschein erzeugen.

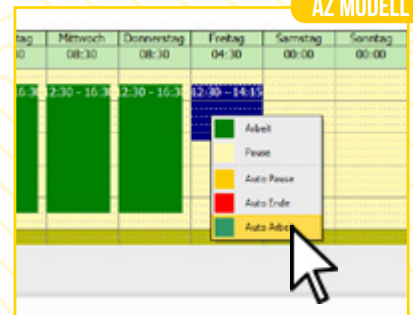
PERSONAL



## KENNWORT SETZEN

Definieren Sie direkt beim Anlegen eines neuen Benutzers ein Kennwort inkl. Anzeige der Kennwortrichtlinien.

AZ MODELL



## AUTOANSTEMPELUNG

Mit Autoarbeit erzeugen Sie Buchungen ohne Anstempelung für beispielsweise Bereitschaften.

PZE

Datum	Seit	Arbeit	Urlaub	Arzt	Krank
01.08.2023	4:50	4:50	0	0	0
02.08.2023	0	0	0	0	0
03.08.2023	0	0	0	0	0
04.08.2023	8:50	0	0	0	0
05.08.2023	8:50	9	0	0	0
06.08.2023	8:50	9:75	0	0	0
07.08.2023	8:50	9	0	0	0
08.08.2023	4:50	5:25	0	0	0
09.08.2023	0	0	0	0	0
10.08.2023	0	0	0	0	0
11.08.2023	8:50	8:50	0	4:50	0

## INDUSTRIEMINUTEN

Anzeige aller Spalten in der Monatsübersicht optional in Industriezeit.

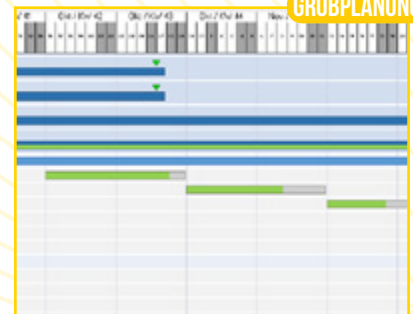
GROBPLANUNG



## BUDGETAUFTRÄGE ANZ.

Budgetaufträge werden in der Grobplanung in der Farbe Orange angezeigt.

GROBPLANUNG



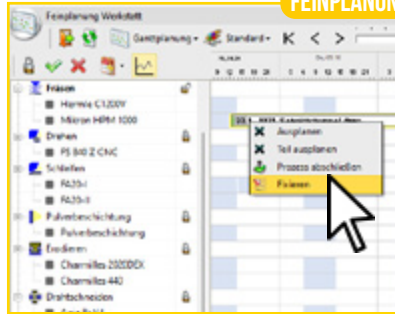
## WOCHENRASTER

Zur besseren Orientierung ein wochenweiser Raster in der Grobplanung.

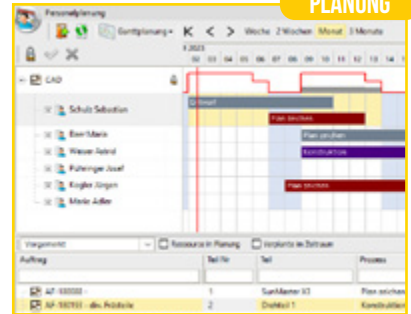
**FEINPLANUNG**

Beschreibung	Auslastung	Belegzeit	Rüstd.	Alleinlauf	Warnungen
<b>CAM</b>	81,3 %	91,23	0,00	0,00	11
Erne-Schneide	55,7 %	40,00	0,00	0,00	1
Zackler-Helm	38,0 %	49,23	0,00	0,00	10
<b>Erkene</b>	96,7 %	221119	40,39	31,12	11
Hermes C1200V	110,4 %	79,05	0,00	0,12	6
Mikron HPM 1000	81,2 %	14301	14,30	-0,00	3
<b>Erneken</b>	72,7 %	4840	1245	0,00	5
PS 80 Z CNC	72,7 %	40,42	0,45	0,00	5
Schleifen	92,9 %	18118	22118	48,58	8
R320-I	113,9 %	12841	13,41	38,43	2
R320-II	93,7 %	53,39	4,30	3,18	4
<b>Pulverbearbeitung</b>	124,8 %	4952	2,15	18,37	0
Pulverbearbeitung	148,9 %	66,52	2,11	33,17	0
<b>Ernekenen</b>	113,4 %	12659	2500	35,18	0
Chemilles 2022DX	96,4 %	5,00	0,00	0,00	0
Chemilles 440	110,4 %	7,30	1,60	2,61	0
<b>Druckschleifen</b>	8,0 %	0,00	0,00	0,00	0

**FEINPLANUNG**



**PLANUNG**



**PLANUNGSKENNZAHLEN**

Live beim Planen werden die Werte Auslastung, Belegzeit, Rüstdauer, Alleinlaufdauer sowie die Anzahl der Warnungen ermittelt.

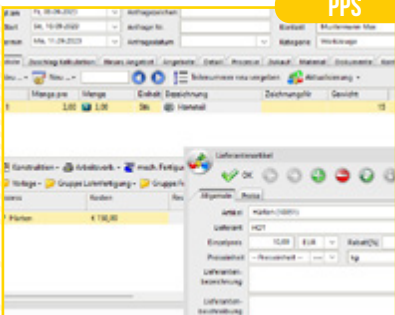
**PROZESS FIXIEREN**

Fixieren eines Prozesses in der Zukunft.

**PERSONALPLANUNG V2**

Die völlig neue Variante der Personalplanung bietet u.a. die Möglichkeit von Paralleltätigkeiten.

**PPS**



**PPS**

Objekt	Teil	Artik.Nr.	Menge	Stammwert
2.1	Sandblaster K1	0493	1	0
2.2	Dokumentation Setz.	DDG019194	1	0
2.3	Dokumentation Setz.	DDG012195	1	0
2.4	Dokumentation Setz.	DDG012196	1	0
2.5	Rufaktor CPX 228	RCF0222	2	0
2.6	Regler	5001	1	0
2.7	Entlüftung mit Sammel...	5002	1	0
2.8	Abgasarmatur	5003	1	0
2.9	Speicherbaugruppe	5805	1	0
2.9.1	Berichtbaugruppe	98157	1	0
2.10	Reinigungs...	5008	1	0
2.11	Ausblendeplatte	5007	1	0
2.12	Thermometer	5008	1	0
2.13	Schuldrum	5009	1	0
2.14	Pumpe	5010	1	0
2.15	Füllpumpe	5811	1	0
2.16	Speicherbaugruppe	5812	1	0

**PPS**

Objekt-Typ	Objekt	Objekt-Wert	Wert aus V...
UserData	Kovstat	8	CAD KAUF
UserData	Kovstat	8	FRAGEN
UserData	Kovstat	8	FRAGEN
UserData	Kovstat	8	MONTAG
UserData	Komplexitat	1	KOMPL...
UserData	Komplexitat	2	KOMPL...
UserData	Komplexitat	3	KOMPL...

**PROZESSARTIKEL PREIS**

Hinterlegen Sie kg oder m2 Preise für externe Bearbeitungen. Dynamische Umrechnung der Prozessmenge in die Preiseinheit.

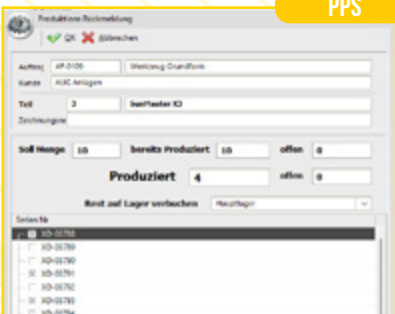
**BG DEMONTIEREN**

Möglichkeit bereits montierte/kommissionierte Baugruppen wieder zu demontieren und alle oder ausgewählte Bauteile auf Lager zu legen.

**BER. OBJEKTWERTE**

Beim Berechnungsmodell auf Variablen vom (Planungs)Teil oder Auftrag zugreifen. Parameter von Maschine und Material verwenden.

**PPS**



**NEUE VERSION**



**NEUE VERSION**

Artik.Nr.	Beschreibung	Lager	Lieferant	Bestellf.
W0003	Universal-Line-Power 75 25	0	Hufnermet	103 10000
W0004	Universal-Line-Power 75 25	0		
W0005	Universal-Line-Power 75 25	0		
W0012	Wähl-Aufgänger 22 10"	0	Hufnermet	9702004 40
W0013	Wähl-Aufgänger 22 10"	0		
W0014	Wähl-Aufgänger 22 10"	0		
W0015	Wähl-Aufgänger 22 10"	0		
W0016	Wähl-Aufgänger 22 10"	0	Hufnermet	9702001 15
W0017	Wähl-Aufgänger 22 10"	0	Hufnermet	9702001 30
W0018	Wähl-Aufgänger 22 10 90"	0	Hufnermet	9702006 5001
W0019	Wähl-Aufgänger 22 10 90"	0		
1004	Wahlzug 11345	0		
1019	Wahlzug 34700	0		

**PRODUKTION SERIENNR.**

Für eigene Produktionen Seriennummern zuweisen und diese am Lager führen.

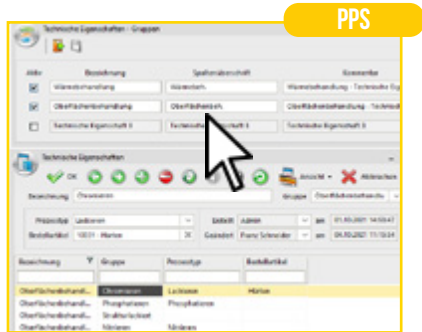
**NC PROGRAMMVERWAL.**

Neue übersichtliche Maske aller vorhandenen Programme. Neu: Zuweisung von Werkzeug direkt zum Programm.

**WERKZEUGVERWAL.**

Verwaltung Ihrer Werkzeuge. Anzeige der physisch vorhanden und auch verwendeten Werkzeuge.

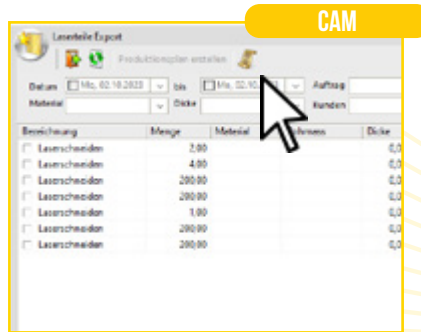
# ULYSSES NEUERUNGEN



PPS

## TECH. EIGENSCHAFTEN

Technische Eigenschaften einfach individuell definieren und beim Artikel und Teil hinterlegen. Detaillierung zum Prozessstyp.



CAM

## EXPORTIERTE ANZEIGEN

Lassen Sie sich ein Logging der bereits exportierten Prozesse anzeigen.



QM

## BABTEC PROZESSBEGL.

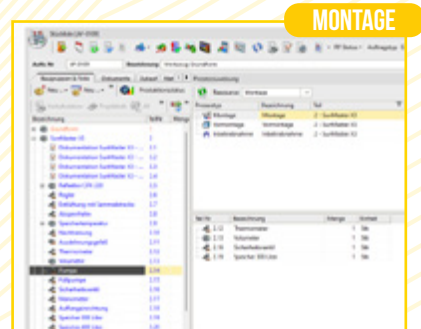
Die bestehende Babtec Anbindung wurde um die Möglichkeit der Prozessbegleitenden Messung erweitert.



CAD

## SOLID EDGE DIREKT

Mittels eines Solid Edge Plugins können Stücklisten direkt und ohne PDM an Ulysses übergeben werden.



MONTAGE

## MONTAGESTÜCKLISTE

Ordnen Sie die Teile der CAD Stückliste den entsprechenden Montageschritten zu und erzeugen so passende Kommissionierlisten.

Buchungen		Start	Ende
Person A	30	09:00	09:30
Person B	15		

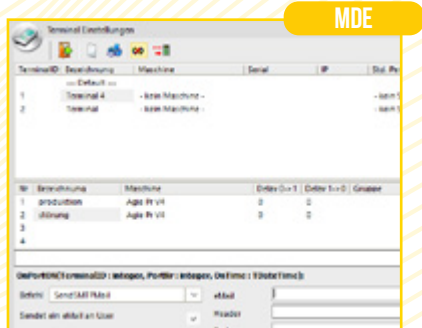
  

Maschinenstunden:		Standard	virtuell
Zeitfluss.typ: Standard	30		
Zeitfluss.typ: virtuell	45		

BDE

## MEHRMANNBEDIENUNG

Bei der Mehrmannbedienung können Sie nun aus 2 Möglichkeiten der Maschinenstundenermittlung wählen.



MDE

## FERNALARM PER EMAIL

Die Fernalarmierung kann nun neben SMS auch mittels E-Mail erfolgen.



BDE

## MASCHINENSTATUS

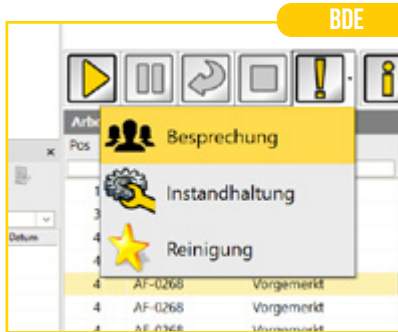
Anzeige des Maschinenstatus vom Watchdog in der BDE.

Pos.	P.	Auftragsnr.	Status	Dauer Soll	Menge Soll	Menge Ist	Termin
0			[S] In Produktion	312,00	1	0	
1	AF-18026	Vorgemeldet		104,00	2	0	17
2	AF-0019	Vorgemeldet		2,30	1	0	3
3	AF-0268	Vorgemeldet		4,30	1	0	3
4	AF-0268	Vorgemeldet		4,30	1	0	5
5	AF-0268	Vorgemeldet		3,30	1	0	7

BDE

## SAMMELPROZ. MENGEN

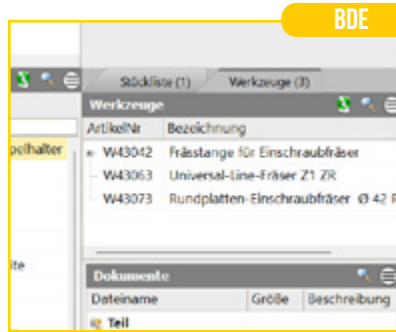
Mengentrückmeldung auf die Subprozesse eines Sammelprozesses in der BDE.



BDE

## SONDERZEITEN NEU

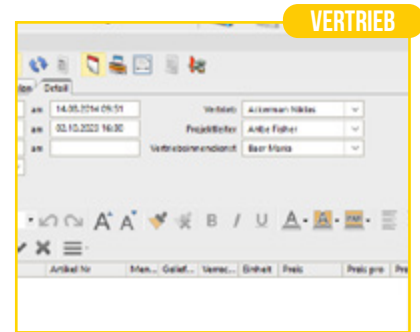
Dynamisch Ihre Sonderzeiten für die BDE definieren.



BDE

## WERKZEUGE ANZEIGEN

Ermöglicht die Anzeige des benötigten Werkzeugs für den gewählten Prozess.



VERTRIEB

## ANSPRECHPERSONEN

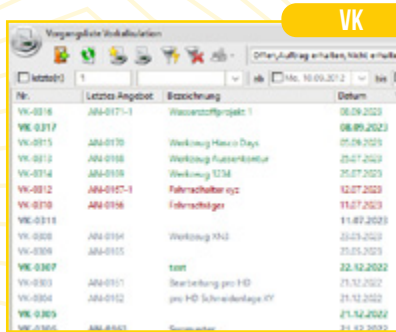
Verschiedene Ansprechpersonen bei Kunden vordefinieren und in den Vorgängen ggfs. individuell einstellen.



VK

## KALKULATIONSPreis

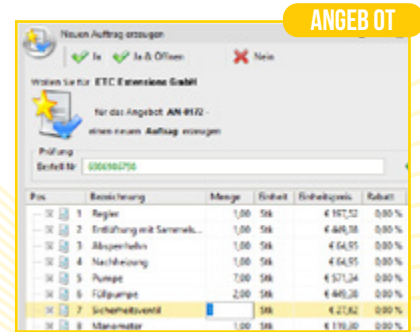
Einen Kalkulationspreis beim Artikel hinterlegen, mit dem anstelle der EK Preise kalkuliert wird.



VK

## Ltz. ANGEBOT SPALTE

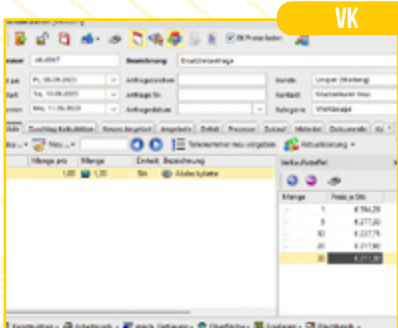
In der Liste Vorkalkulation das letzte zugehörige Angebot als Spalte anzeigen lassen.



ANGEBOT

## POSITIONSAUSWAHL

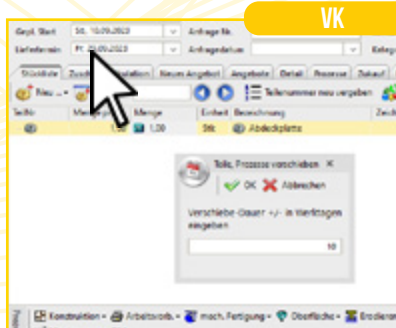
Beim Erzeugen eines Auftrags aus einem Angebot die bestellten Positionen und Mengen wählen.



VK

## STAFFELKALKULATION

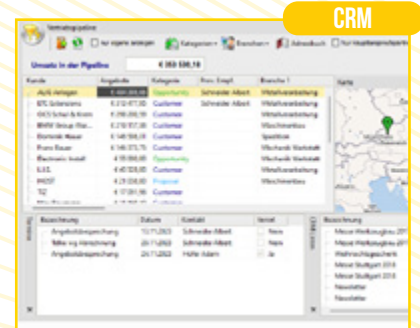
In der Vorkalkulation Staffelpreise in einer Position kalkulieren.



VK

## TERMINVERSCHIEBUNG

Beim Verschieben vom Liefertermin in der Vorkalkulation die Teile und Prozesse im gleichen Verhältnis mitverschieben.

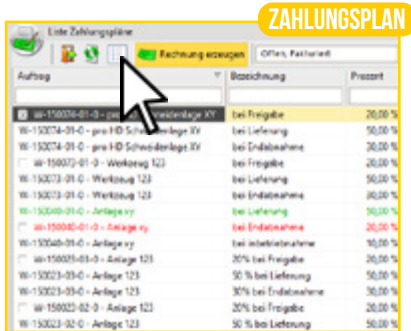


CRM

## OPTIMIERUNG PIPELINE

Anzeige vom Provisionsempfänger und der Branche. Optimierte Darstellung der Termine mit dem Kunden.

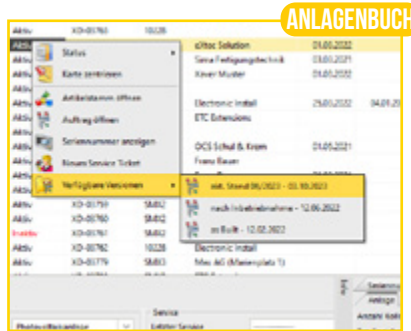
# ULYSSES NEUERUNGEN



ZAHLUNGSPLAN

## LISTENANSICHT

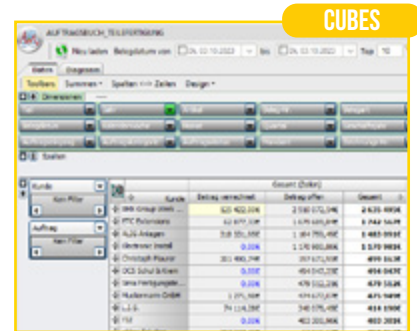
Neben der auftragsgruppierten Ansicht bietet dieses Tool nun auch eine Listenansicht mit allen Sortier- und Filtermöglichkeiten.



ANLAGENBUCH

## STÜCKLISTEN VERSION

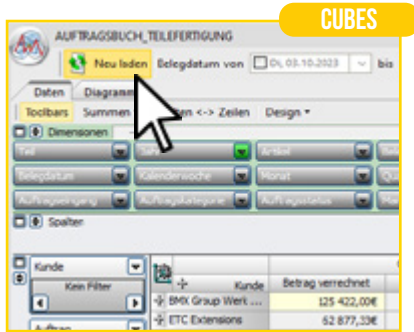
Im Anlagenbuch Stücklistenversionen erzeugen und damit dokumentieren wie sich eine Anlage / Maschine im Life Cycle verändert.



CUBES

## AUFTRAGSBUCH TEILE

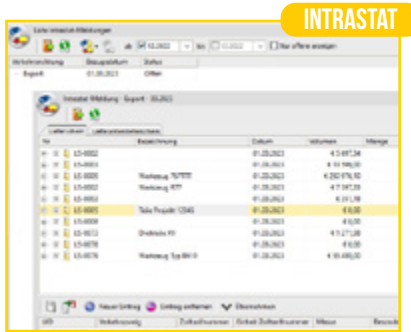
Dieser Cube vereint tatsächliche Umsätze, nicht abgerechnete Liefercheine und geplante Umsätze auf Teilebasis.



CUBES

## REFRESH AKT. ANSICHT

Werden die Daten im Cube neu geladen bleibt die aktuell gewählte Ansicht erhalten.



INTRASTAT

## INTRASTAT EXPORT V2

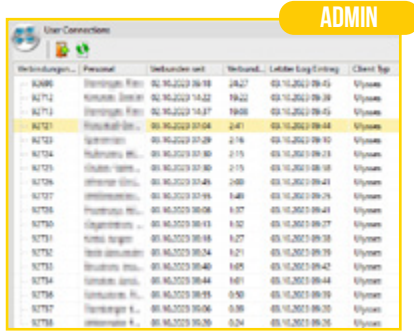
Dieses Add-on wurde völlig überarbeitet und bietet nun mehr Flexibilität bei der Erzeugung der Intrastat Meldungen.



PERSONAL

## ORGANIGRAMM - BILDER

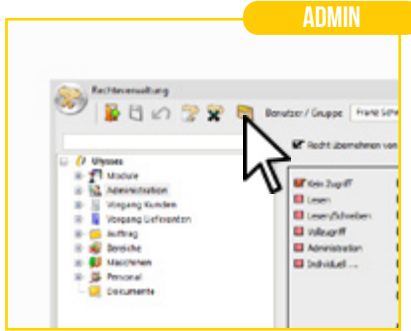
Im Organigramm werden nun die Objektbilder angezeigt.



ADMIN

## USER CONNECTIONS

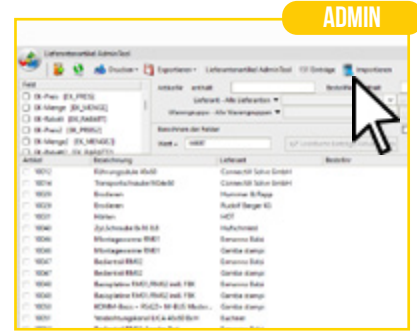
Aktuelle Abfrage der angemeldeten Clients inkl. der Verbindungszeit und des letzten Log Eintrags.



ADMIN

## RECHTE PW SETZEN

Einfache Möglichkeit um das firmenübergreifende Rechte Kennwort zu setzen.



ADMIN

## IMPORTFUNKTION

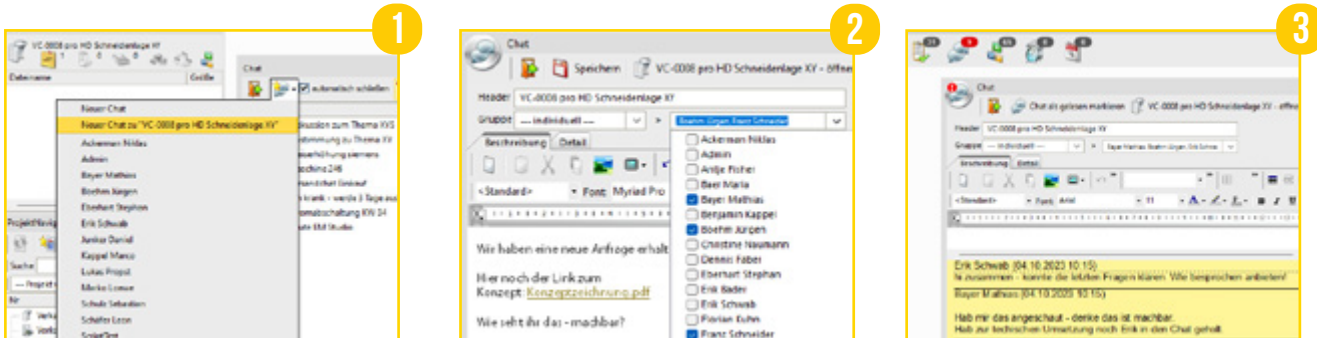
Im Lieferantenartikel Admin Tool wurde die Möglichkeit geschaffen einfach neue Lieferantenartikel zu importieren.

# NEUERUNGEN

## BENUTZEROBERFLÄCHE

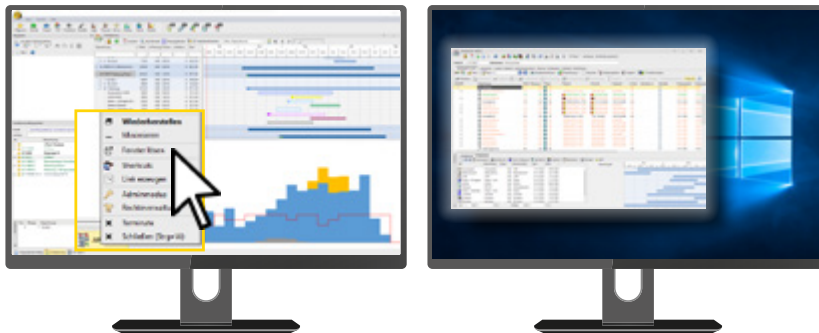
### OBJEKTCHAT

Beschleunigen Sie die interne Kommunikation mittels objektbezogener Chats.

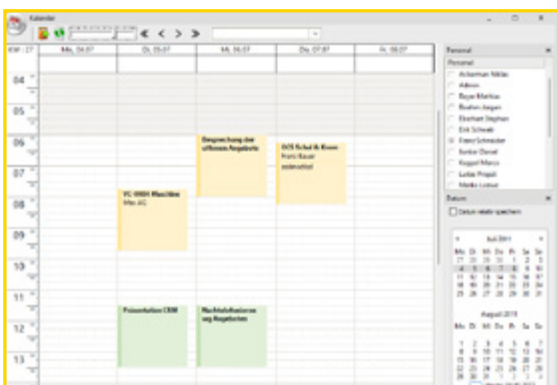


### NUTZEN SIE IHRE BILDSCHIRME

Mit Ulysses 12 können Sie ein Fenster aus der Ulysses Hauptmaske lösen und auf einem zweiten Bildschirm positionieren. Mit einem Klick können Sie dieses Fenster wieder einbetten. Diese Funktion wird für ausgewählte Fenster verfügbar sein.



### KALENDER



In der Version Ulysses 12 wurde der Kalender um zahlreiche Features erweitert.

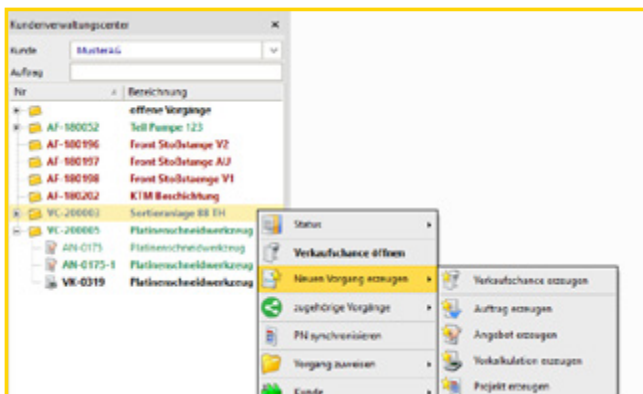
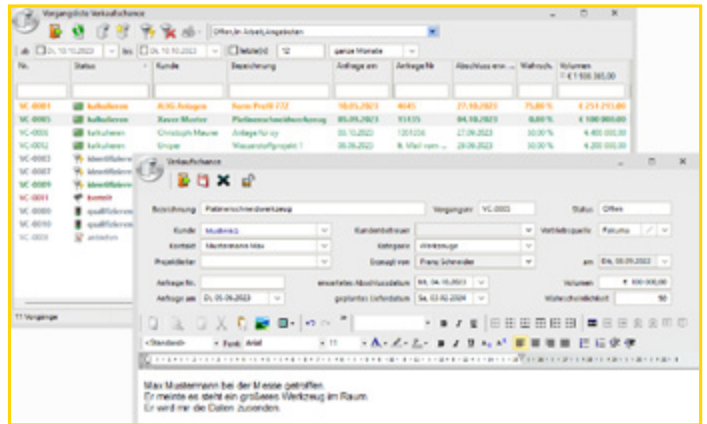
- Objekttauglichkeit
- Termine als reserviert markieren
- Termin als fixiert setzen
- Ort / Raum für einen Termin

Erweiterungsmöglichkeiten durch Addon's

- Outlook Synchronisation
- Meeting organisieren

# CRM VERKAUFSCHANCEN

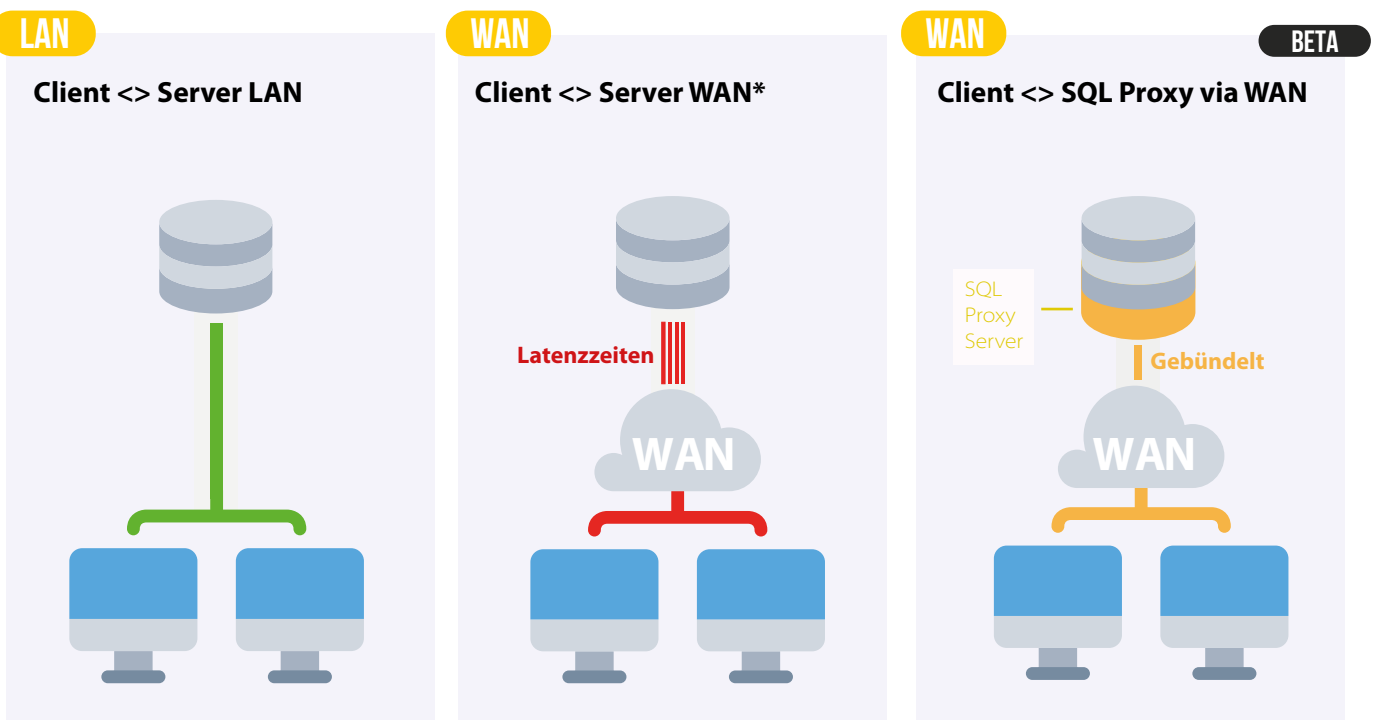
Mit der ersten Kontaktaufnahme Ihrer Kunden beginnt die Verkaufschance und endet mit der Bestellung. Pflegen Sie das mögliche Volumen, die gewünschten Positionen, die Wahrscheinlichkeit, die Vertriebsquelle oder auch ein erwartetes Abschlussdatum. Dabei ist die VC voll objektfähig (Dokumente, Aufgaben, Notizen, Chats oder auch Termine)



Zusätzlich bildet die Verkaufschance auch im KVC die Klammer über den Vertriebsprozess. Damit sind alle Vorkalkulationen und Angebote zur Verkaufschance im Verkaufschancen-Ordner gesammelt. Die Verkaufschance ist im Ulysses Modul CRM enthalten.

# WAN PERFORMANCE

In der Version 12 wurde viel Energie in die verbesserte Kommunikation zwischen Client, Server und Datenbank gesteckt. Ein Ziel dieser Bemühungen ist eine Geschwindigkeitsoptimierung außerhalb vom LAN.





# PRAXISBERICHT

## INTRALOGISTIK BEI SEMA MASCHINENBAU

Am Standort Traunkirchen entwickelt und fertigt die Sema Gruppe mit rund 200 Mitarbeitern Werkzeugmaschinen. Das Angebot spannt sich dabei von Serienmaschinen bis hin zu voll-automatisierten Produktionslinien. Mit dem Unternehmen verbindet uns eine bald 20-jährige Zusammenarbeit. In dieser Zeit konnten wir schon sehr viele Projekte gemeinsam umsetzen. Eines der letzten Projekte war die Optimierung der innerbetrieblichen Logistik.



### DIE AUFGABENSTELLUNG

Eine durchschnittliche SEMA Werkzeugmaschine besteht aus 10.000 Bauteilen. Bei umfangreichen Produktionslinien kann die Teileanzahl aber auch auf 30.000 Teile steigen. Bei diesen Bauteilen handelt es sich um individuelle Fertigungsteile, Norm- und Kleinsteile aber auch kostenintensive Zukaufteile. Während einer Montagephase von etwa 4-8 Monaten werden die Bauteile zu spezifischen Terminen benötigt. Zeitgleich befinden sich bei Sema zwischen 10-15 Projekte in der Montagephase. Die große logistische Herausforderung besteht nun darin, die richtigen Teile Just in Time an die Montage zu liefern.



### DIE UMSETZUNG

Im ersten Schritt wurden rund 500 Transportgutträger (TGT) beschafft und eindeutig mit einer Nummer und Barcode gekennzeichnet. Mittels Scanner werden diese TGT's lagergeführt. Sobald ein Auftrag in der Montage eingeplant ist, werden diese TGT's mit einer konkreten Baugruppe/ Montageschritt eines Auftrags verbunden. Ab diesem Zeitpunkt ist jederzeit im System einsehbar welche Behälter für einen Auftrag existieren und wo sich Diese befinden.

Beim Kommissionieren wird jedes Bauteil mittels Scan einem Behälter zugebucht. Die Basis dafür ist eine lückenlose Etikettierung aller Teile sowohl beim Wareneingang als auch in der hauseigenen Fertigung. Die Montageplanung kann zu jedem Zeitpunkt die auftragsbezogenen Kisten einsehen und Ihre Planung danach ausrichten. Kurz vor Montagestart einer Baugruppe übergibt die Logistik den benötigten TGT an die Montage. Die Monteure entnehmen die Bauteile und retournieren den Behälter. Nun wird dieser vom Auftrag entkoppelt und steht für neue Aufträge bereit.



***Dieses Projekt war ein großer Erfolg. Unsere Arbeitsabläufe wurden optimiert und gleichzeitig haben wir eine lückenlose Materialverfolgung erreicht. Dank dieser Software können wir unsere Montage besser planen, was zu keinen Suchzeiten mehr und besserer Terminierung geführt hat.***

**Andre Pelster, Leiter Logistik**



# INSIDE ULYSSES



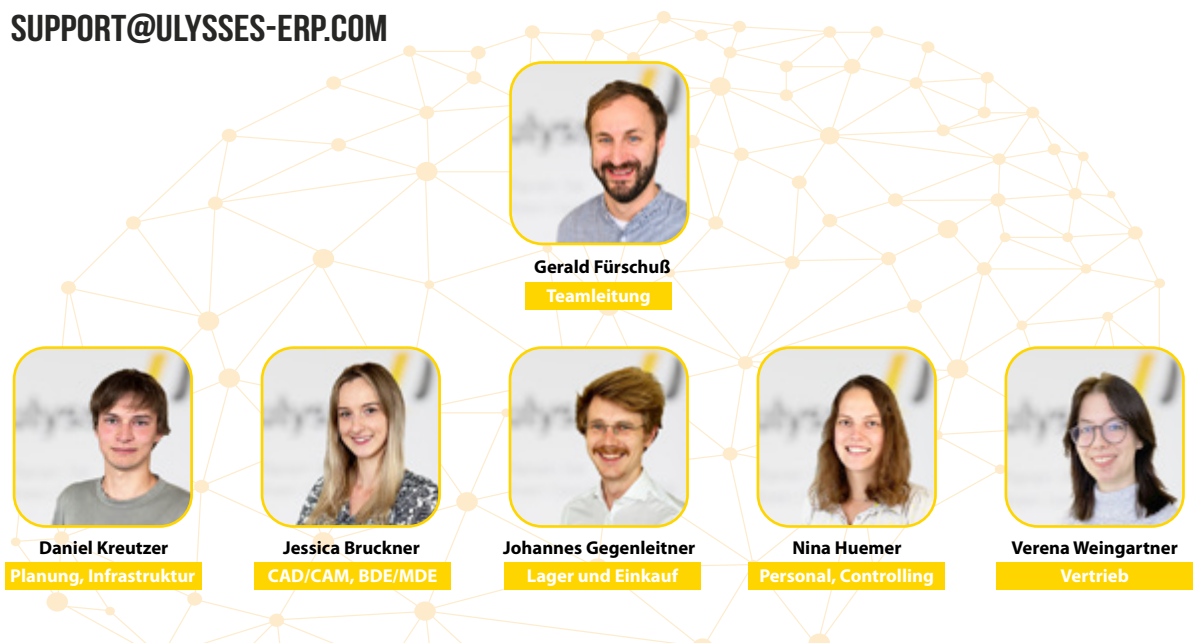
## ORGANISATIONSÄNDERUNG

Um für Sie die beste Betreuung sicherzustellen haben wir uns neu organisiert. Ihr Hauptsprechpartner:in bleiben wie gehabt. Zusätzlich können Sie auf ein Team von ERP Professionals zugreifen.



## DAS ERP PROFESSIONAL TEAM

[SUPPORT@ULYSSES-ERP.COM](mailto:SUPPORT@ULYSSES-ERP.COM)





HOST SOFTWARE, ENTWICKLUNG  
UND CONSULTING GMBH  
Linzer Straße 4

Tel.: +(43) 7582 37533-0  
Email : [info@ulysses-erp.com](mailto:info@ulysses-erp.com)  
A-4560 Kirchdorf an der Krems